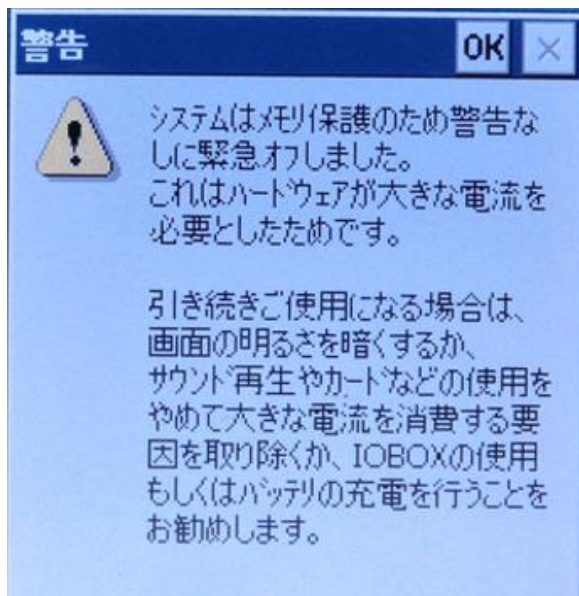


## ハンディターミナル(Windowsモデル)起動時に緊急オフの警告画面が表示

しばらく使用していなかったハンディターミナルにて「緊急オフしました～」と警告画面表示されて電源が切れる場合にご確認ください。



### ●考えられる要因

製品の運用中に、主電池電圧低下による緊急電源OFFした場合、次回の電源ON時に表示される警告画面です。

### ●対応方法

警告ダイアログをOKボタンで閉じてから、再度電源OFF→ONして同様の警告が表示されなければ問題ございません。  
十分に充電された状態でご使用ください。

当社ホームページのQ&Aにも関連する内容もご案内しております、併せてご確認ください。

### 業務用PDA・ハンディターミナルQ&A      電池の関連項目

- メイン電池への充電時間はどのくらいですか？      [DT-X100](#) [DT-X200](#) [IT-G500](#)
- バックアップ電池の充電は、どのタイミングで行っていますか？ [DT-X100](#) [DT-X200](#) [IT-G500](#)
- 主電池パックを外した状態で、メモリ保持時間はどのくらいですか？ [DT-X100](#) [DT-X200](#) [IT-G500](#)
- 充分充電を行っていますが、バックアップバッテリーの残量警告が表示されます。 [DT-X100](#) [DT-X200](#) [IT-G500](#)

尚、繰り返し警告が表示される場合は製品の故障も考えられます。誠に恐れ入りますが導入元の販売店様や当社コールセンターへご相談頂きますようお願い申し上げます。

ハンディターミナル製品の総合相談

お問い合わせ窓口(電話)      0120-002906

受付時間      月曜日～土曜日      AM 9:00～PM 5:30  
(日・祝日・弊社指定休業日は除く)